



# ELITE

Connecting companies with capital

# ELITE: il concept

ELITE supporta le aziende nei loro progetti di crescita offrendo accesso ad un **network internazionale, fonti di finanziamento diversificate e un percorso di training dedicato.**



## Cosa?

ELITE è una piattaforma internazionale di servizi creata per supportare le imprese eccellenti a realizzare i loro progetti di crescita e sviluppo attraverso la condivisione di esperienze, l'accesso alla finanza e il training.



## Chi?

ELITE è dedicato alle aziende più ambiziose, con un modello di business solido, una chiara strategia di crescita e interessate a conoscere tutti gli strumenti disponibili per finanziare la propria crescita futura.



## Come?

ELITE offre un approccio innovativo che include il supporto e lo stimolo ai cambiamenti culturali e organizzativi necessari per crescere e l'accesso alla comunità imprenditoriale e finanziaria sia domestica che internazionale, anche tramite una piattaforma digitale dedicata.

# Le istituzioni Partner

ELITE è una piattaforma aperta nata dalla collaborazione tra Borsa Italiana e le più importanti istituzioni e organizzazioni italiane.

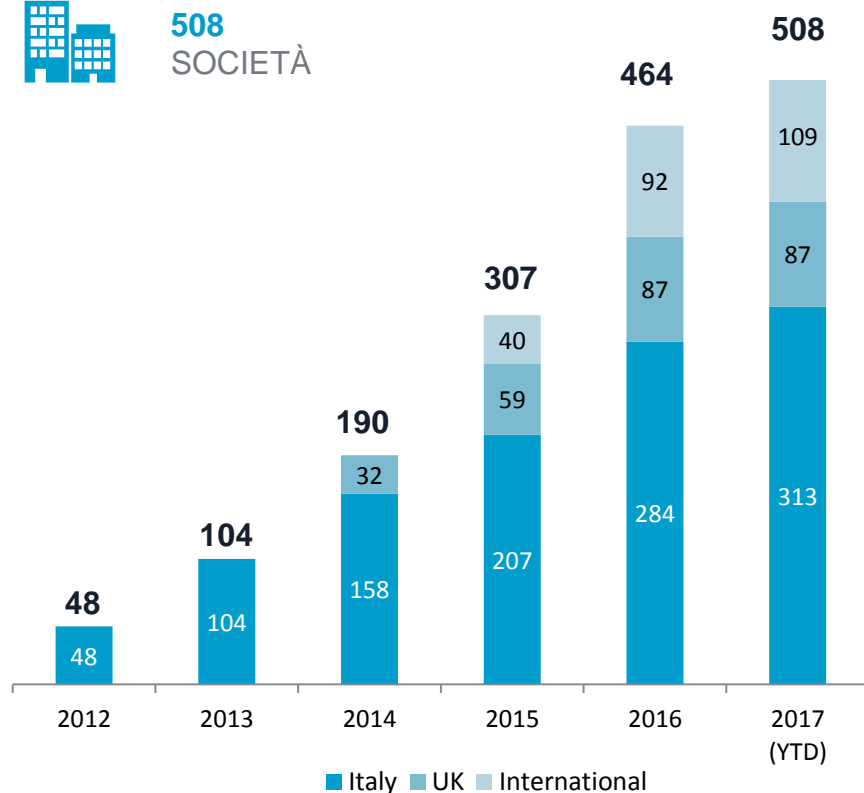


# ELITE oggi

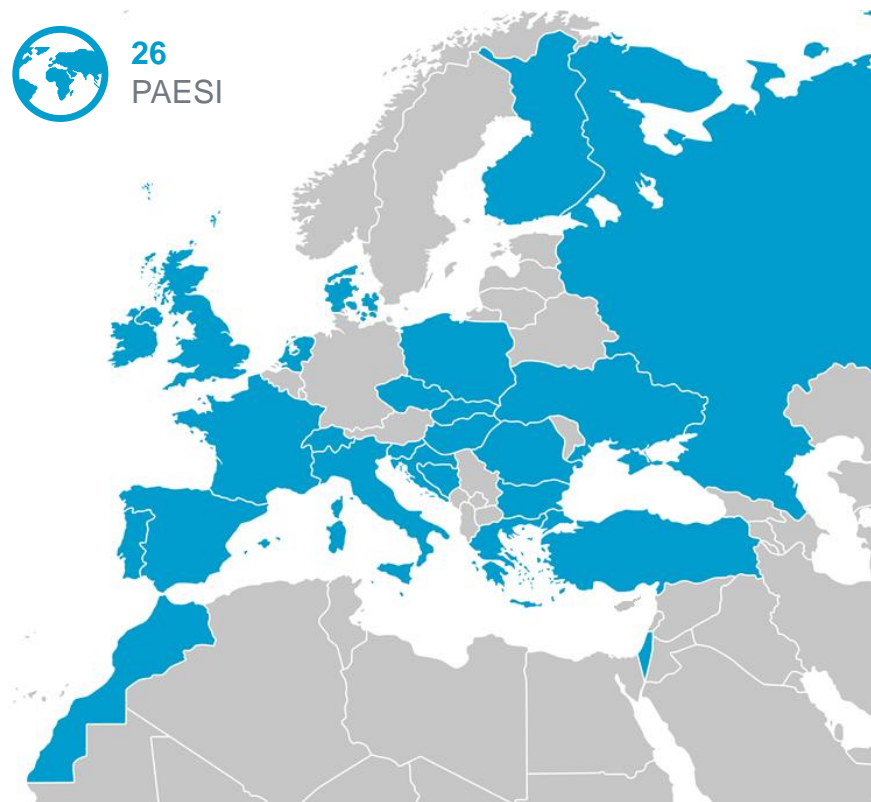
Oltre 500 aziende eccellenti hanno aderito al programma ELITE e accettato la sfida di rappresentare la vetrina delle migliori aziende del proprio Paese.



**508**  
SOCIETÀ



**26**  
PAESI



# Un Network diversificato



**508**

SOCIETÀ



**26**

PAESI



**€40bn**

FATTURATO  
AGGREGATO



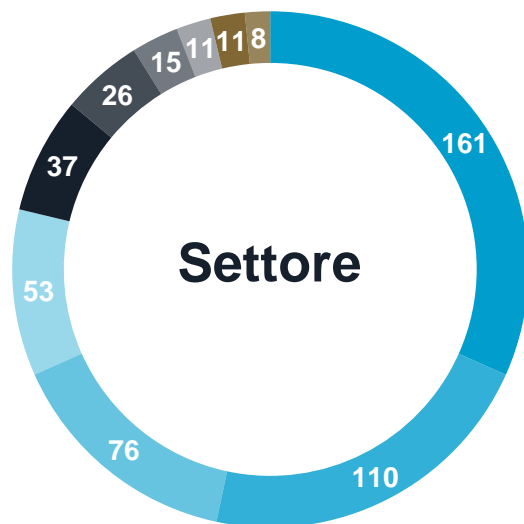
**180,000**

IMPIEGATI

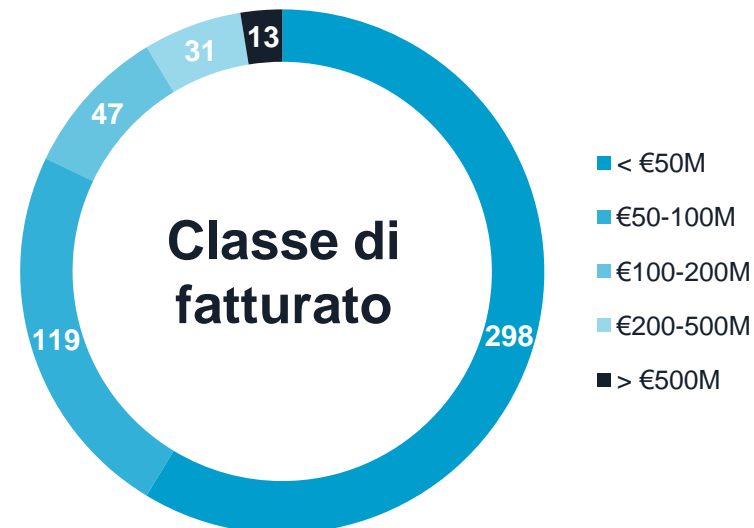


**36**

SETTORI






- Industria
- Beni di Consumo
- Tecnologia
- Servizi al Consumo
- Salute
- Chimica e Materie prime
- Finanza
- Telecomunicazioni
- Servizi Pubblici
- Petrolio e Gas Naturale



- < €50M
- €50-100M
- €100-200M
- €200-500M
- > €500M

## Il percorso in 3 fasi

Il programma è strutturato in tre fasi progressive:

		Durata
	<b>Fase 1</b> Le società inizia un percorso di <b>training</b> per allineare l'organizzazione agli obiettivi di sviluppo e cambiamento e valutare eventuali fonti di finanziamento	1 anno
	<b>Fase 2</b> Fase di <b>coaching</b> durante la quale l'azienda è guidata nell'implementare tutti i cambiamenti necessari a sviluppare al meglio il proprio progetto di crescita	1 anno
	<b>Fase 3</b> La società ha accesso ad un ventaglio di opportunità di business, networking e accesso a fonti di finanziamento per la crescita futura	Nessun limite

# ELITE: GET Ready

Un percorso formativo in 8 giornate pensato per stimolare il cambiamento culturale, l'individuazione degli obiettivi strategici e dei cambiamenti necessari per raggiungerli, grazie al confronto con il management di altre società leader.



## FASE 1

Strategie di crescita e internazionalizzazione

Modelli organizzativi e di *Governance* nelle aziende leader

Sistemi manageriali evoluti (pianificazione strategica, sistemi di controllo di gestione, cultura aziendale)

Comunicazione strategica e finanziaria per accesso ai capitali internazionali

# ELITE: GET Fit

L'azienda è supportata nell'implementazione di tutti i cambiamenti necessari a consolidare al meglio la propria leadership, grazie al supporto di un Team di tutor (ELITE Team).



## FASE 2

Supporto nella definizione della strategia e del *business plan*

---

Confronto sui sistemi di controllo di gestione

---

Confronto sulla Corporate Governance

---

Strumenti di trasparenza informativa e preparazione alla comunicazione finanziaria

---



# ELITE: GET Value

Accesso a benefici e opportunità.



FASE  
3

Visibilità con la comunità finanziaria

---

*Business matching* con altre società ELITE o quotate su mercati LSEG

---

Accesso strutturato, via piattaforma web al *Network* di *advisor*, professionisti, istituzioni, investitori

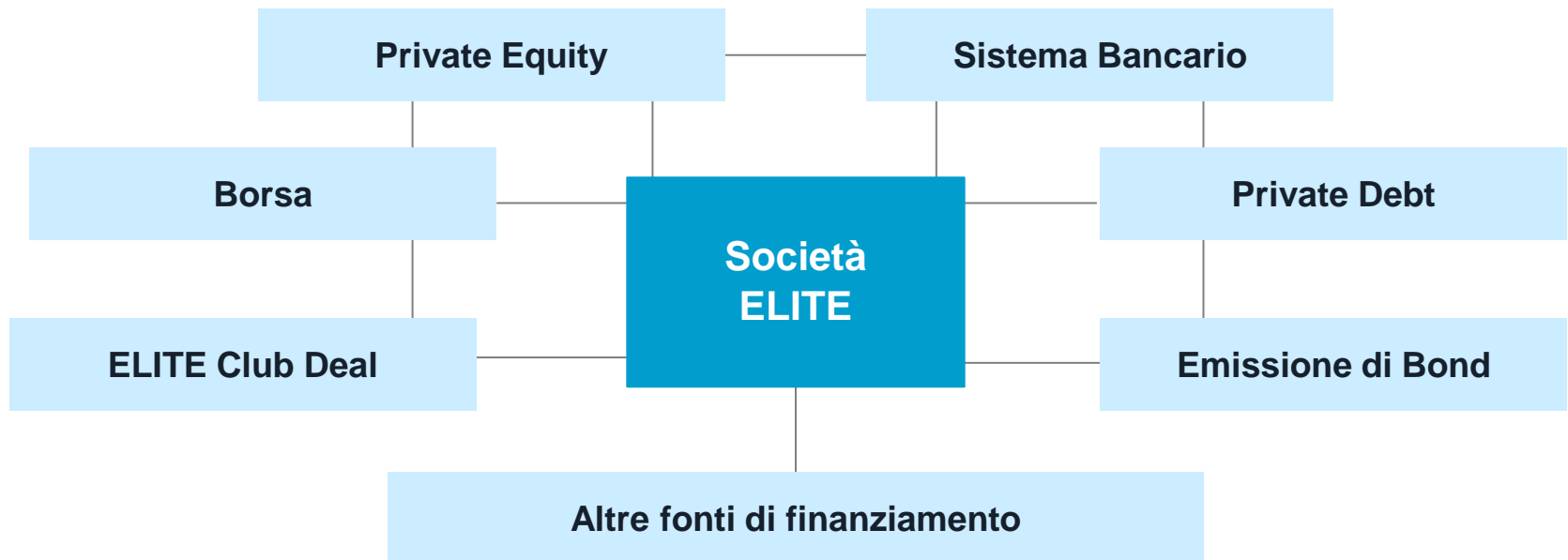
---

*Funding (fast track per quotazione; accesso al debt capital market; ELITE Club Deal)*

---

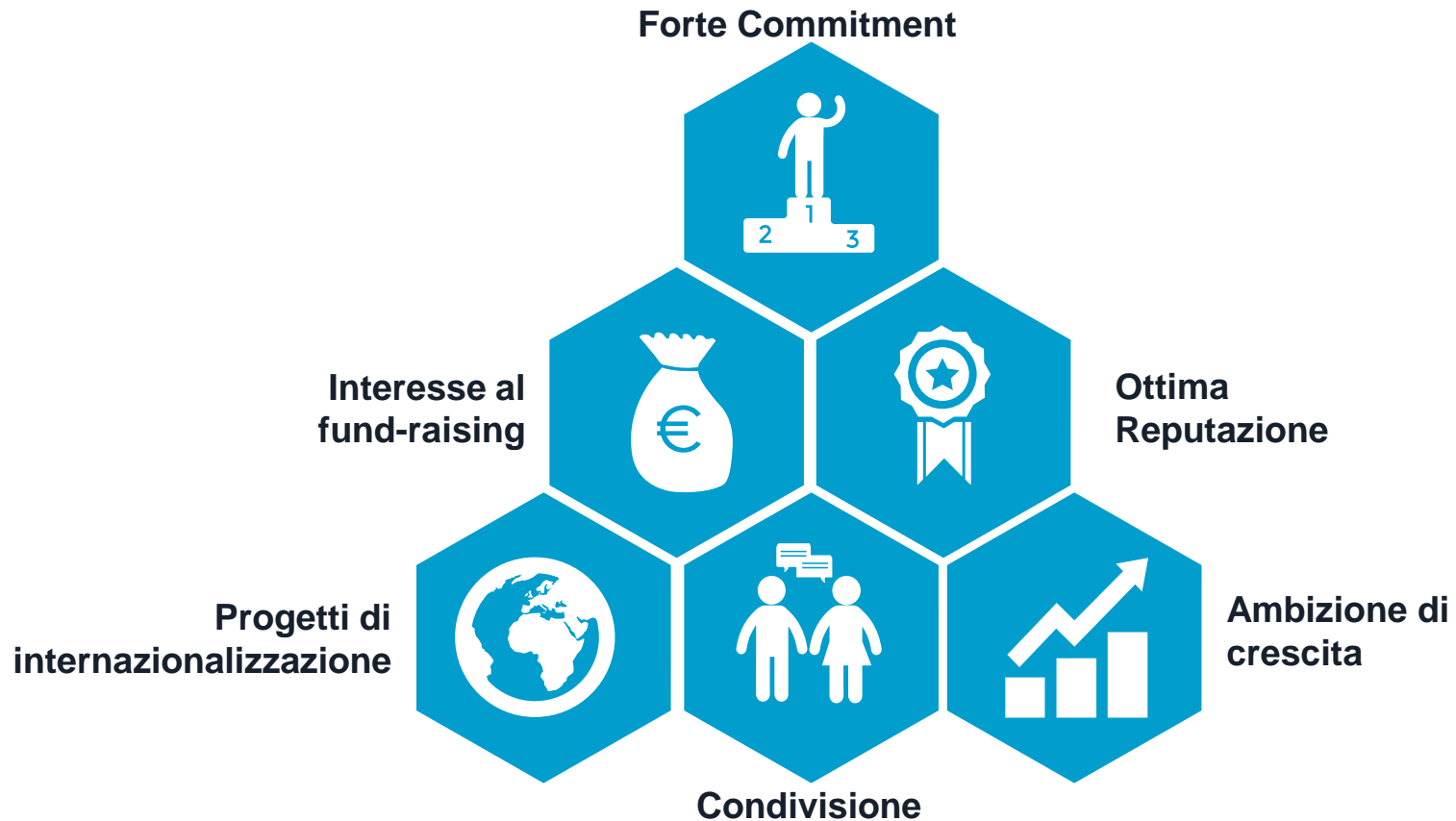
# Opportunità di funding

Le società ELITE hanno accesso a tutte le opportunità di fund raising disponibili a livello locale e internazionale. ELITE è un ponte per il mercato dei capitali e supporta le aziende nell'accesso alle fonti di finanziamento.



# Le società target

ELITE è dedicato alle aziende più ambiziose, con un modello di business solido, una chiara strategia di crescita e interessate a comprendere tutti gli strumenti disponibili per finanziare la propria crescita



# Criteri di selezione

## Entrare in ELITE Criteri economici

Al fine di sottoporre la domanda di adesione a ELITE, è necessario che la società sia in possesso di alcuni requisiti economici:

- Fatturato > € 10 mln (oppure € 5 milioni e una crescita ultimo anno >15%)
- Risultato operativo > 5% del fatturato
- Utile netto > 0

---

In caso di società partecipate da un Private Equity che abbiano avuto un investimento in capitale di sviluppo negli ultimi 18 mesi, Borsa Italiana potrà consentire l'accesso al servizio ELITE pur in assenza dei requisiti economici di cui al punto precedente.

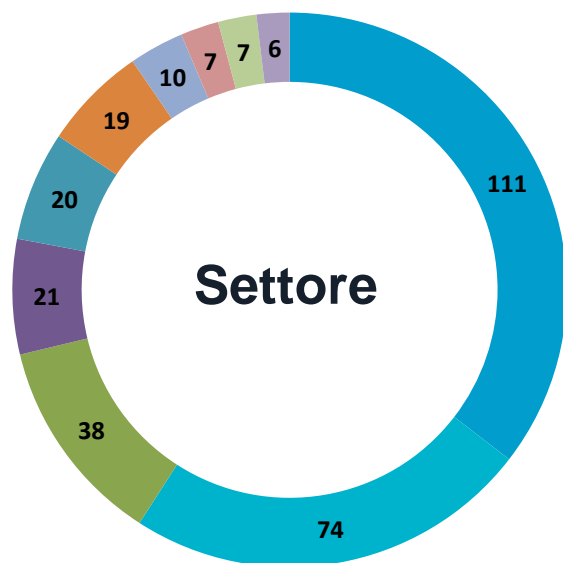
# ELITE – le aziende italiane ELITE

 **313**  
Società

 **136.000**  
Totale impiegati

 **€35bn**  
Fatturato totale

 **17**  
Regioni



- Industria
- Beni di Consumo
- Tecnologia
- Chimica e Materie prime
- Servizi al Consumo
- Salute
- Servizi Pubblici
- Finanza
- Telecomunicazioni
- Petrolio e Gas Naturale

Le macroregioni

**128**  
Nord Ovest

**87**  
Nord Est

**98**  
Centro Sud



## ELITE accesso ai capitali

30% delle società ELITE ha completato un'operazione di finanza straordinaria\*

340 operazioni da parte di 160 società ELITE

€4bn raccolti dalle società\*\*

190 Operazioni di M&A and JV

111 Operazioni di PE/VC da parte di 74 società ELITE

29 Emissioni obbligazionarie per una raccolta totale di €865m

7 Operazioni di IPO per una raccolta aggregata di €100m

---

# ELITE

## I BENEFICI DEL PROGRAMMA

# I benefici di entrare in ELITE



## **Network diversificato**

Accesso ad un network nazionale e internazionale di rilievo che include advisor, investitori, esperti, imprenditori e istituzioni



## **Contatto con gli investitori**

Ingaggio anticipato con gli investitori per favorire l'accesso ai capitali da fonti molteplici e più appropriate per il business



## **Ambiente collaborativo**

Interazione, condivisione di esperienze e learning tra aziende con obiettivi di crescita comuni e aspirazioni simili



## **Sviluppo continuo**

Sviluppo delle competenze necessarie a prendere decisioni di business e di finanziamento per l'azienda



## **Maggiore visibilità**

Piattaforma per mettere in luce il profilo aziendale nei confronti della comunità industriale e finanziaria domestica e internazionale.



# Dicono di ELITE



**Franco Cornagliotto**  
Presidente e AD  
aizoOn Consulting

*ELITE rappresenta per aizoOn l'opportunità di realizzare un ulteriore salto di qualità, il luogo ideale per confrontarsi e consolidare le capacità imprenditoriali e manageriali, un acceleratore per lo sviluppo internazionale e l'affermazione del brand. ELITE proietta aizoOn verso il futuro.*

*ELITE rappresenta per Kiton il luogo dove potersi confrontare sulla crescita e sullo sviluppo con società che fanno della propria identità il fattore vincente. Per gli imprenditori inoltre ELITE offre una importante possibilità di formazione professionale e di visibilità all'interno della comunità finanziaria.*

**Maria Giovanna Paone**  
Vice Presidente  
Ciro Paone



*Per Branca, da sempre impegnata ad esportare il Made in Italy nel mondo e a cogliere le opportunità, ELITE è un'opportunità: confronto con le best practices internazionali, miglioramento della visibilità a livello corporate, per l'azienda, le iniziative e i progetti dell'azienda, ampliamento delle relazioni con la comunità imprenditoriale e finanziaria.*

**Niccolò Branca**  
Presidente  
Fratelli Branca Distillerie



**OBJECTWAY**  
**Luigi Marciano**  
Presidente e AD  
Objectway Financial Software

*Abbiamo scelto ELITE nella convinzione che si tratti di un valido progetto utile all'avvio di un percorso di avvicinamento ai mercati dei capitali. Aderendo a ELITE, potremo inoltre cogliere le occasioni di visibilità del network presso investitori istituzionali, anche internazionali, a supporto di nuove opportunità di crescita del business.*

**GIUNTI EDITORE**  
**Sergio Giunti**  
Presidente  
Giunti Editore

*La visibilità e il prestigio derivanti dall'ingresso in ELITE consentiranno al nostro gruppo di proseguire più efficacemente nel processo di crescita, anche mediante acquisizioni in ambito nazionale ed internazionale.*

*Sono tante le ragioni per cui essere in ELITE è per H-ART una grande opportunità: networking con aziende di primissimo livello, scambio di know how, formazione del management, contatto con il mercato finanziario. Nel complesso un passo importantissimo verso la crescita e l'internazionalizzazione*

**H-ART**

**Massimiliano Ventimiglia**  
Fondatore e AD  
H-ART

# CONTATTI

## ELITE Team – Primary Markets

---

### **Barbara Lunghi**

Responsabile Primary Markets di Borsa Italiana  
barbara.lunghi@borsaitaliana.it – 02/72426422

### **Fabio Brigante**

Relationship Manager  
fabio.brigante@borsaitaliana.it – 02/72426083

### **Luca Tavano**

Relationship Manager  
luca.tavano@borsaitaliana.it – 02/72426428

### **Carolina Avanzini**

ELITE Team  
cavanzini@lseg.com – 02/72426066

[elite@borsaitaliana.it](mailto:elite@borsaitaliana.it)

[www.elite-growth.com](http://www.elite-growth.com)  
[www.elite-group.com](http://www.elite-group.com)



#weareELITE

@\_ELITEGroup\_

# DISCLAIMER

This document contains text, data, graphics, photographs, illustrations, artwork, names, logos, trade marks, service marks and information (“Information”) connected with ELITE S.p.A. (“ELITE”) and/or other entities taking part of the London Stock Exchange Group (“LSEG”).

ELITE attempts to ensure Information is accurate, however Information is provided “AS IS” and on an “AS AVAILABLE” basis and may not be accurate or up to date. Information in this document may or may not have been prepared by ELITE but is made available without responsibility on the part of the latter.

ELITE does not guarantee the accuracy, timeliness, completeness, performance or fitness for a particular purpose of the document or any of the Information. No responsibility is accepted by or on behalf of ELITE for any errors, omissions, or inaccurate Information in this document. The publication of this document does not represent solicitation by ELITE of public saving and is not to be considered as a recommendation by ELITE as to the suitability of the investment, if any, herein described.

No action should be taken or omitted to be taken in reliance upon Information in this document. We accept no liability for the results of any action taken on the basis of the Information.

The logos, trade marks and service marks contained within the Information are owned by ELITE or the LSEG and cannot be used without express written consent by the company having the ownership on the same.

Elite Club Deal Limited is an appointed representative of Duff and Phelps Securities Limited which is authorised and regulated by the Financial Conduct Authority